



Energielandschap
OOST-VLAANDEREN

Provincie Oost-Vlaanderen
Oost-Vlaanderen Energielandschap

maart 2018



ik?
ik ben
klimaat
gezond
samen met jou!

Oost-Vlaanderen Klimaatgezond

OVERZICHT vanuit Leefmilieu

**KLIMAAT
GEZOND**

Oost-Vlaanderen

 provincie
Oost-Vlaanderen

Waar wil de provincie naartoe?

- **Klimaatneutraal in 2050**
 - Tussenstap: 20% reductie van de uitstoot van broeikasgassen tegen 2020 tov 2011
- **Klimaatbestendig in 2050**
 - Negatieve effecten klimaatverandering maximaal temperen



**Naar een klimaatgezond
Oost-Vlaanderen**

(Sub-)doelstelling

Productie van HE + rationeel en efficiënt energiegebruik

Doelstelling reductie totale energiebehoefte:

- 40% tegen 2020
- 60% tegen 2030
- 100% tegen 2050

Ondertekening, stand van zaken januari 2018

55 gemeenten
ondertekenden
Burgemeestersconvenant



Legende

Ondertekening

40% CO2-reductie tegen 2030
adaptatie

20% CO2-reductie tegen 2020

Interesse

Geen interesse

Regionale klimaatprojecten

Klimaatgezond Zuid-Oost-Vlaanderen

Klimaatgezond Meetjesland

Waasland Klimaatland





Energielandschap

OOST-VLAANDEREN



Leefbare Windenergie

Skaldenteam

Leefbaar Vlekken

Steenakker geen Windakker

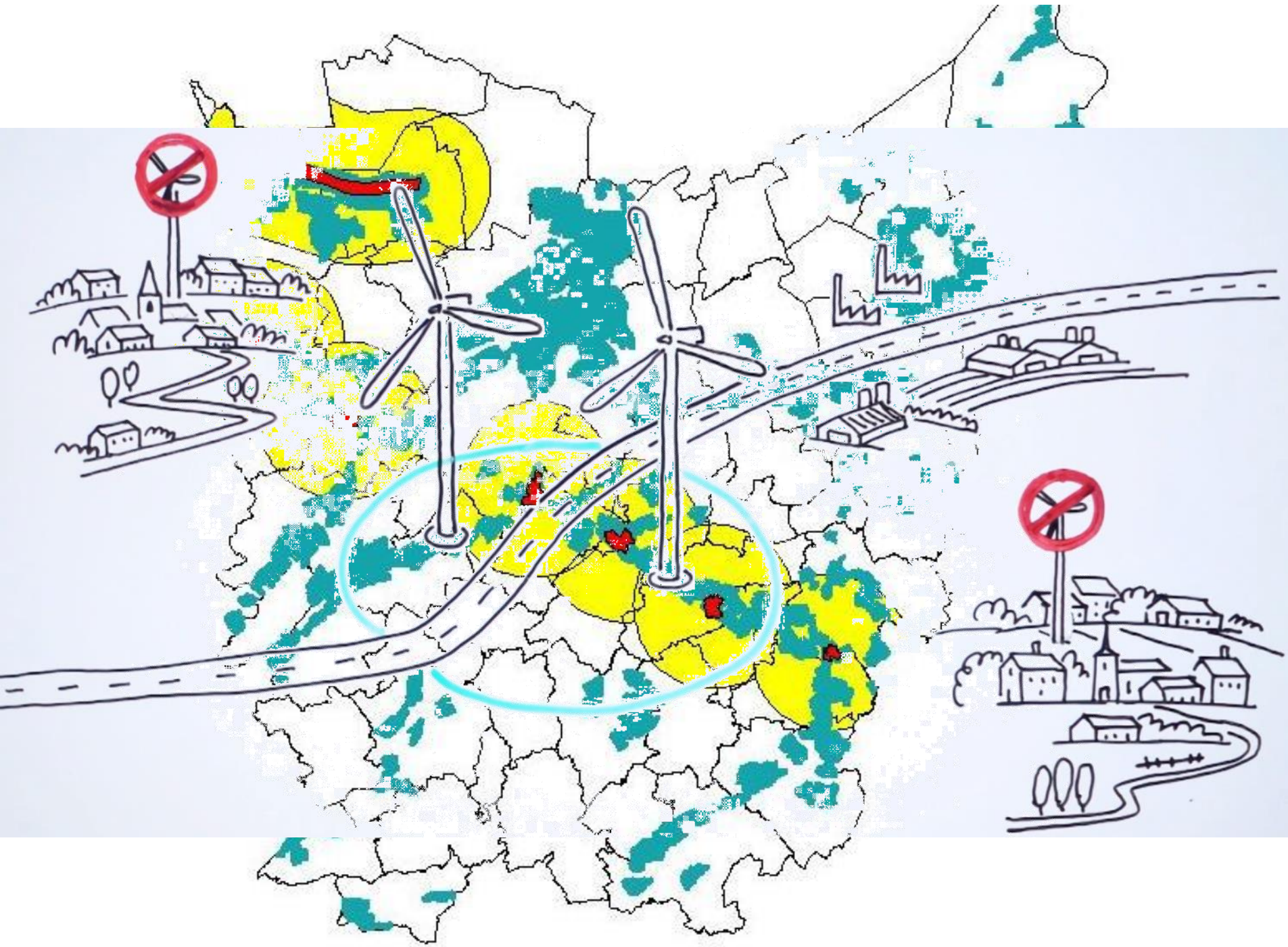
Molenslag

Be(ter) Ne(vele)

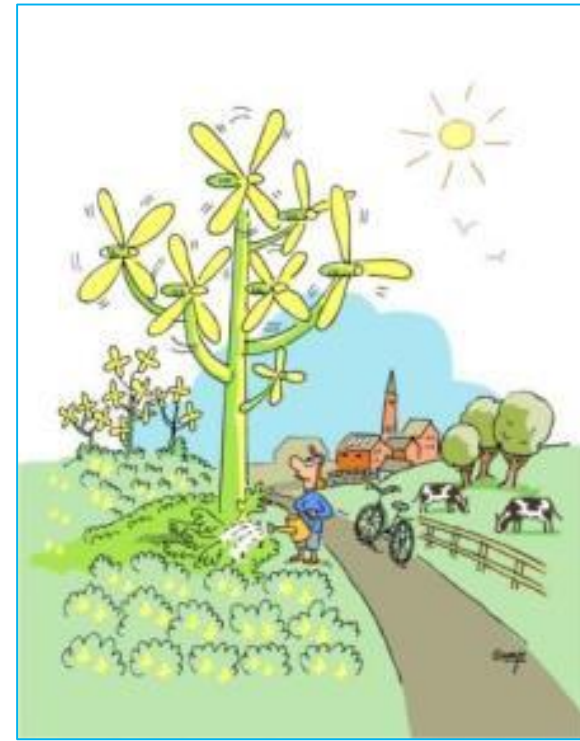
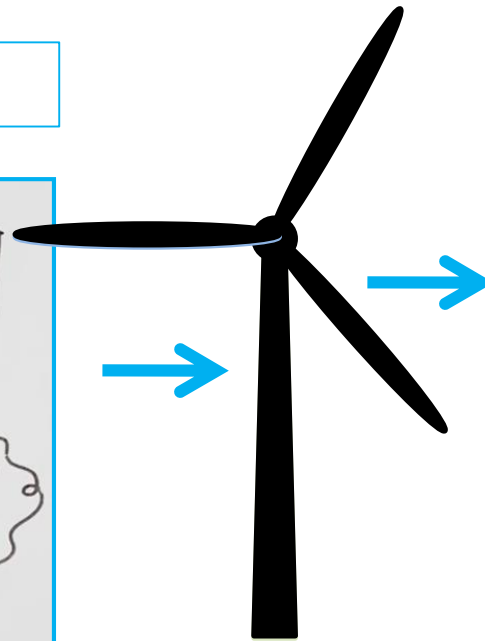
Tegenwind

Rand de Leievally



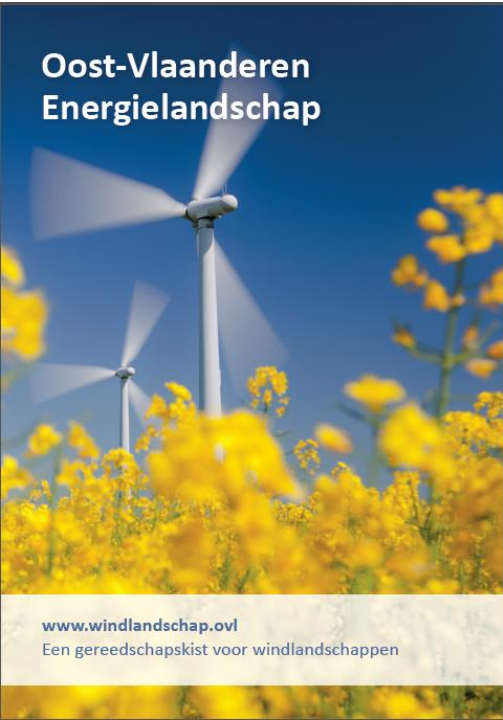


20% Rechtstreekse participatie



Omgevingsfonds

Oost-Vlaanderen Energielandschap



www.windlandschap.ovl
Een gereedschapskist voor windlandschappen

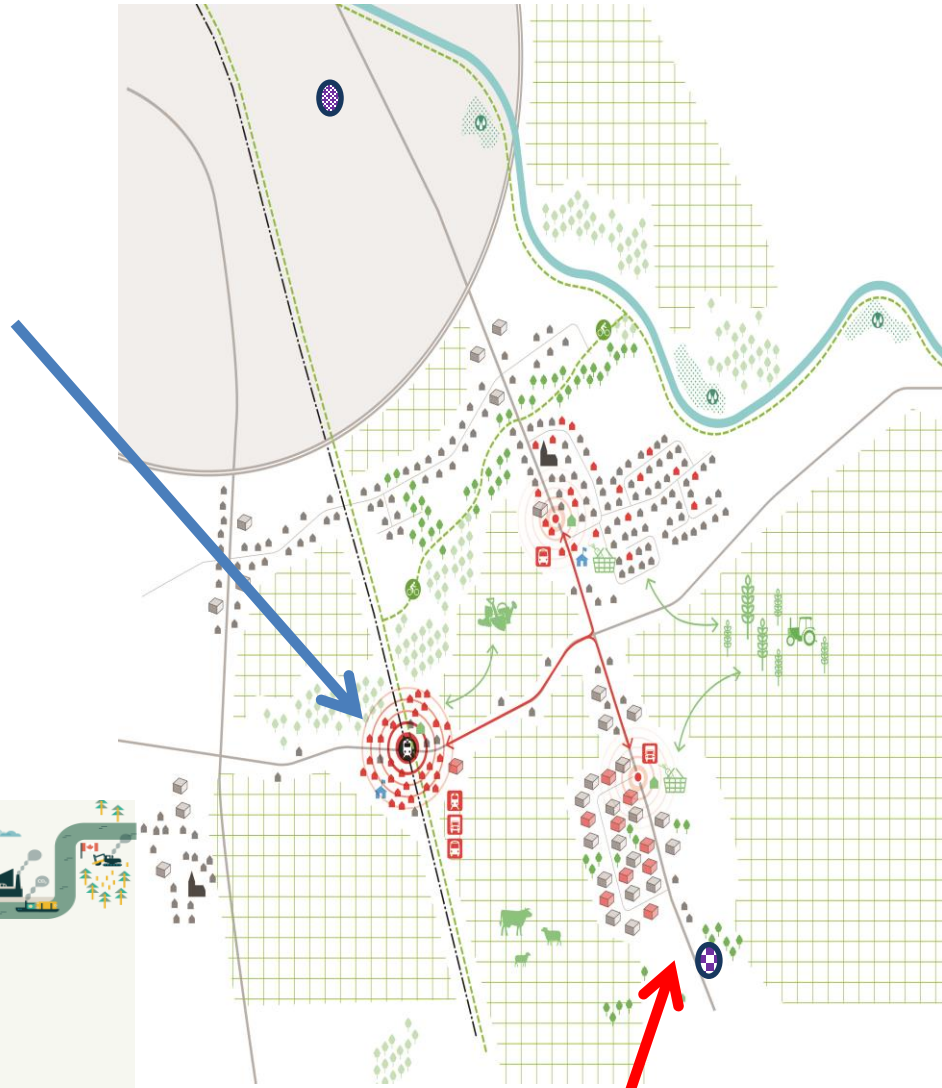
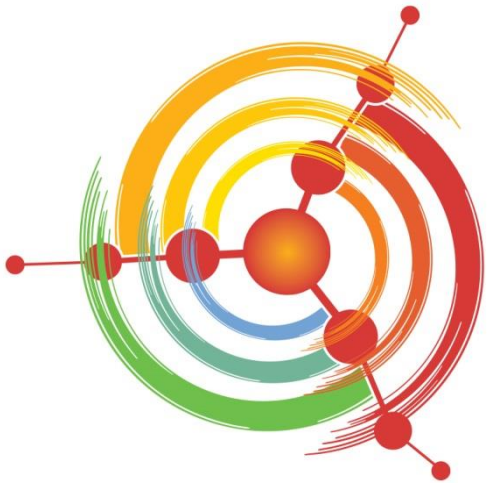
Deze toolkist is een creatie
van Oost-Vlaanderen Energielandschap.
WEBSITE:
www.energielandschap.be
FACEBOOK:
<https://www.facebook.com/OostVlaanderenEnergielandschap>

REDACTIE:
Maira Callens, Isabel Thys, Sofie De Brackeleer en Thya Thys

LAY-OUT:
Grafisch ontwerp
Gedrukt op Garda Art Matt 150gr FSC Mixed Credit

VU: Maira Callens,
Woodrow Wilsomplein 2
9000 Gent
maira.callens@energielandschap.be





Lokale houtige biomassa

1. Op een lokale schaal



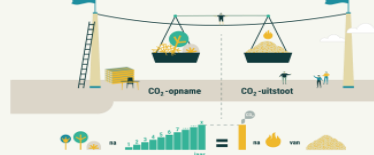
3. Met de efficiëntste technieken



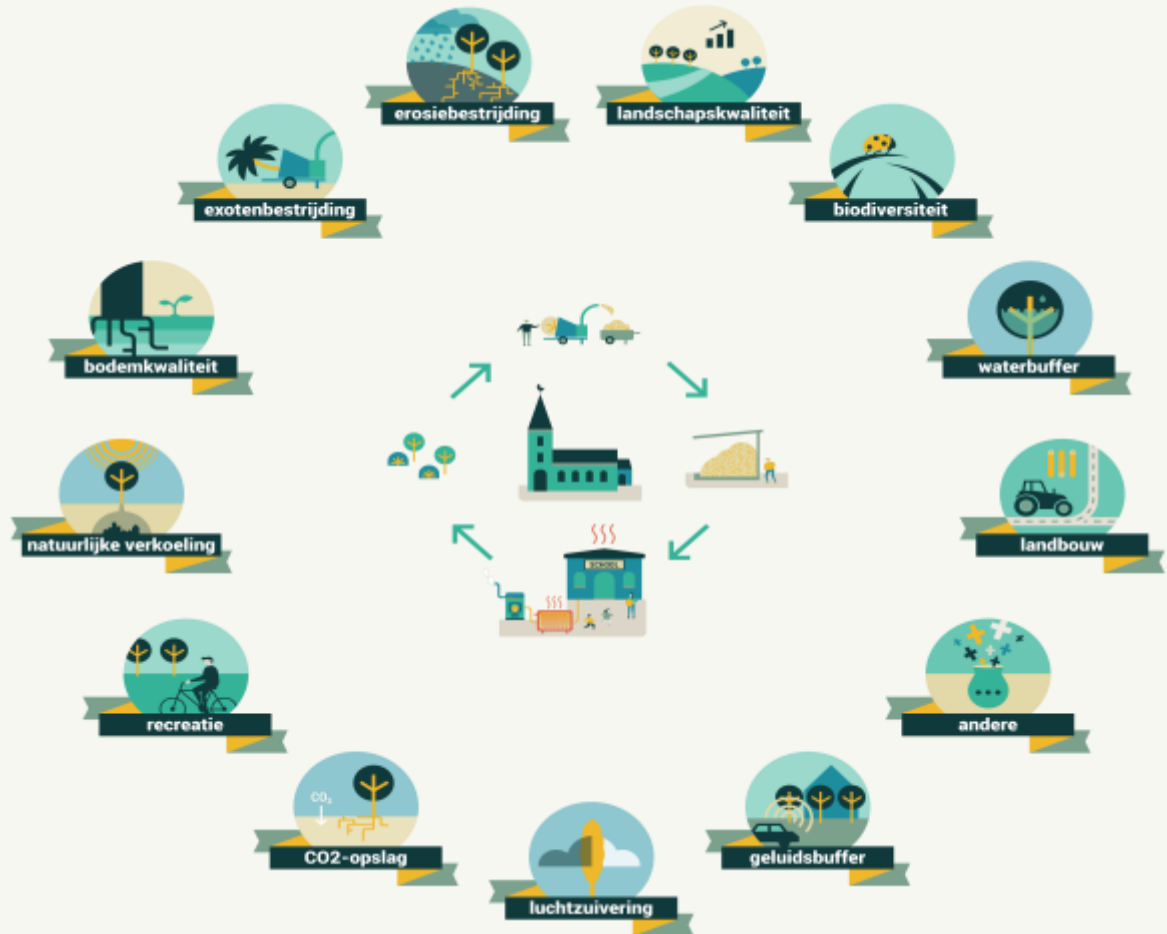
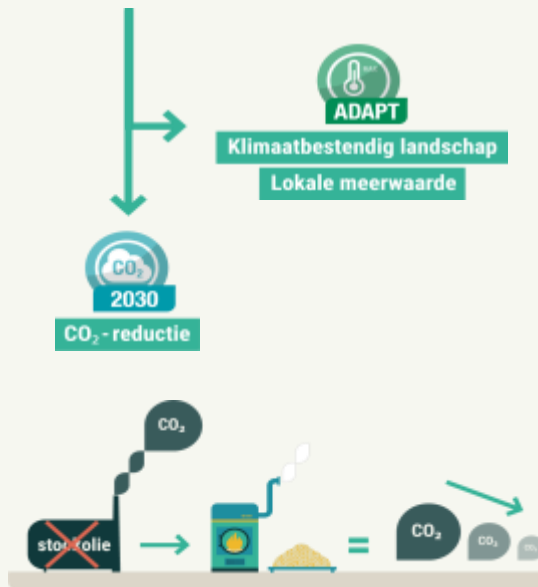
2. De houtstroom maximaal benutten



4. De CO₂-balans in evenwicht



Winst voor klimaat en landschap

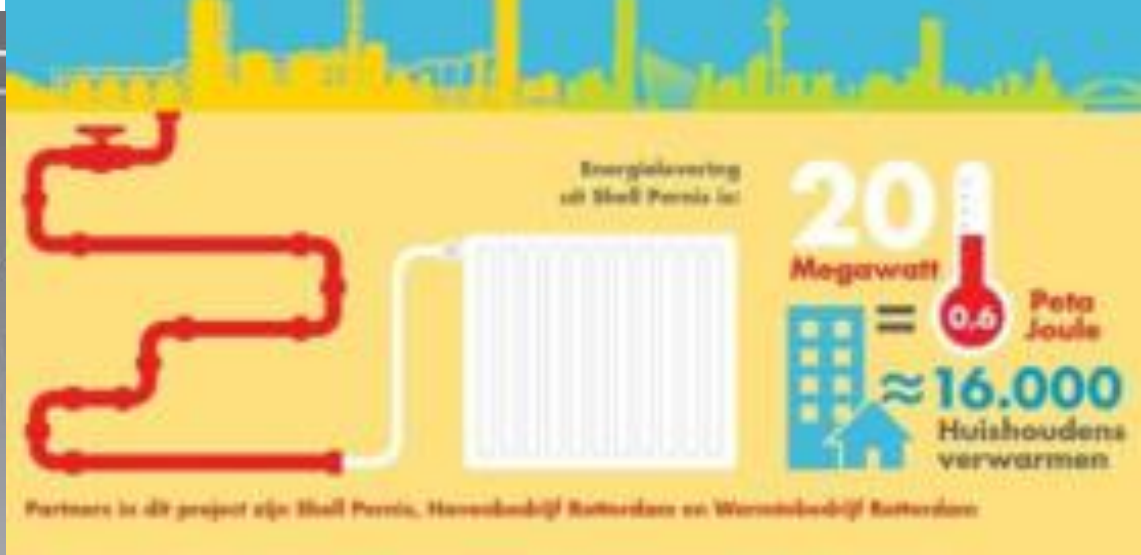
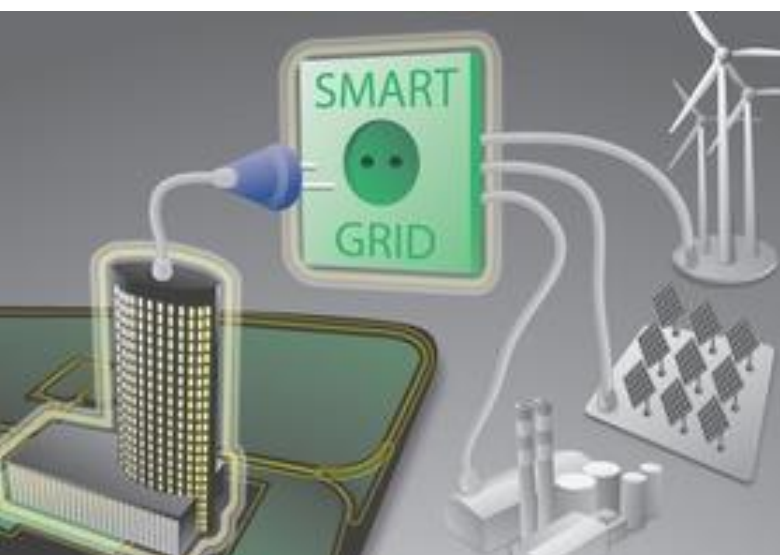


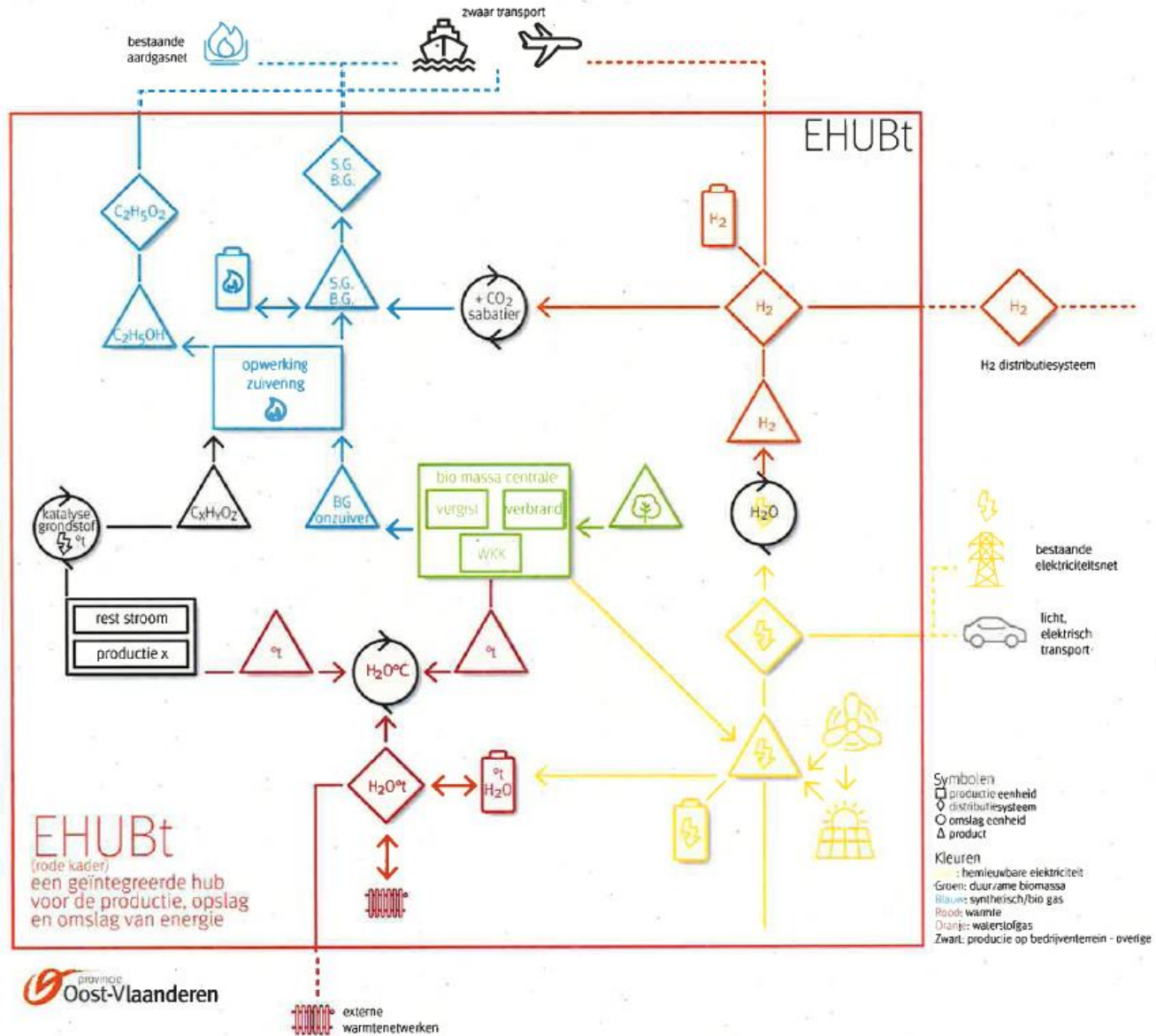


Restwarmte uit Shell Pernis voor regio Rotterdam

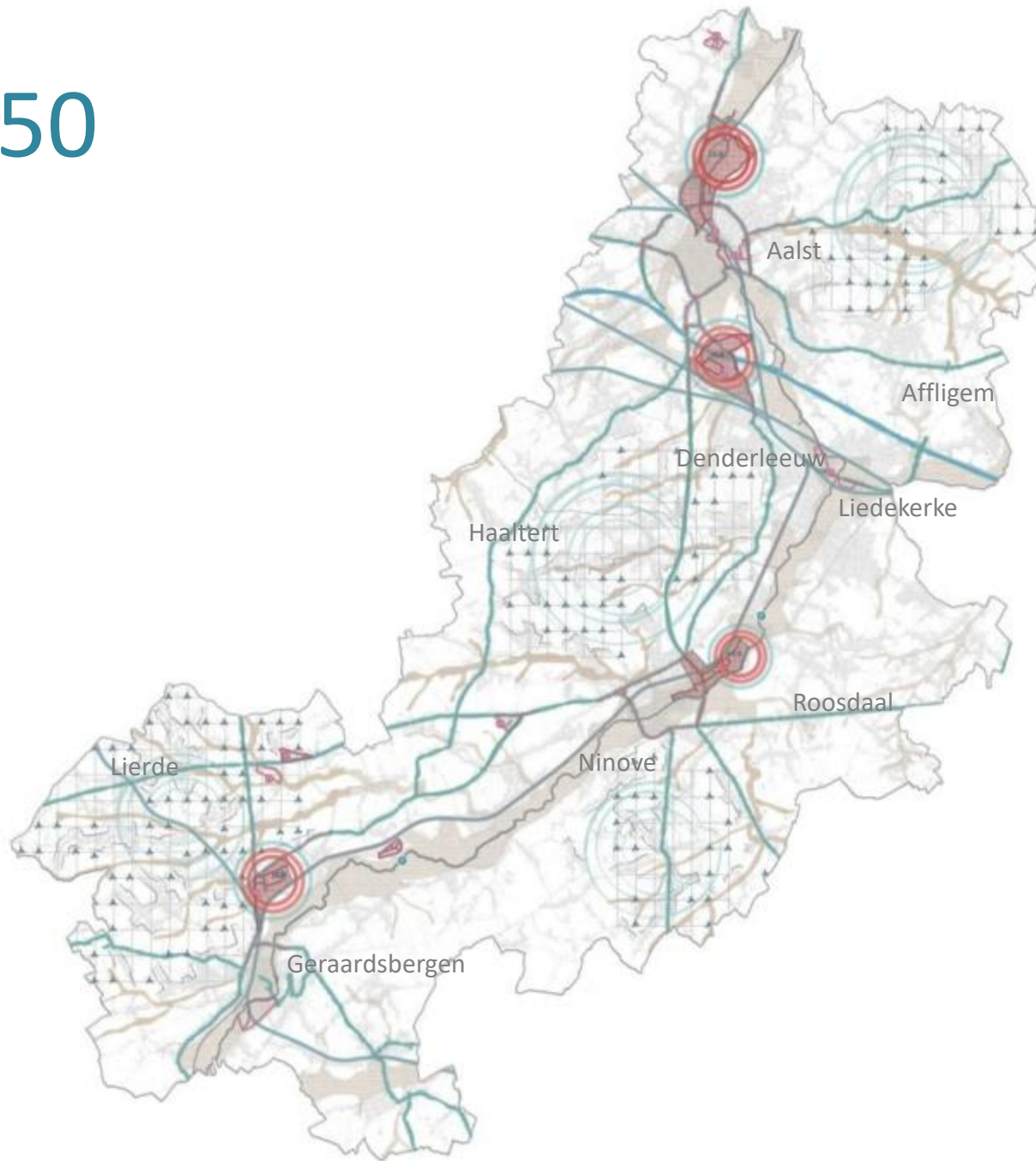


CO₂





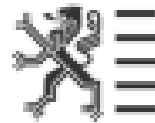
2050





STRATEGISCH PROJECT

Ruimtelijk Structuurplan Vlaanderen



Provincie
Oost-Vlaanderen
Voor ieder van ons